

**NEU!**  
Herd Salvis  
Master Compact



**WEGWEISEND.**

Herde Salvis Master  
und Salvis Master Compact

salvis.ch

smart cooking





## Herd Salvis-Master

robust.flexibel.elegant.



### Profiherd Salvis Master

Die **flexible Bauweise** sowie höchste **Reinigungsfreundlichkeit** stellen selbst anspruchsvollste Küchenprofis zufrieden. In Länge und Tiefe variierbar, lässt sich der Herd Salvis Master an jede bauliche Gegebenheit anpassen. Eine breite Palette an **leistungsfähigen Funktionseinheiten aus eigener Produktion** gewährleisten grösstmögliche Flexibilität in der Herd-Konfiguration und Zuverlässigkeit.

Salvis bietet sowohl modernste Induktionstechnologie als auch konventionelle Heizsysteme an, die je nach Anforderungen und Bedürfnissen eingesetzt werden können. Eine (fast) **beliebige Platzierung der thermischen Komponenten** und Möbel ihrer Wahl passt sich der Herd Salvis-Master optimal dem Ablauf Ihrer Küche an.

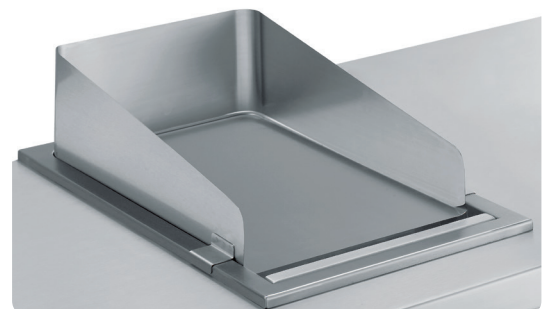
**Der Oberbau des Herdes Salvis-Master** bildet eine Einheit aus Deckblatt und Aufbaurahmen, welcher die Distanz zwischen Unterbau und Deckblatt bildet. Flächendeckende, punktgeschweisste Verstärkungen unter dem Deckblatt garantieren eine hohe Stabilität des Herd Oberbaus. Demontierbare Frontpanels machen den Herd ausgesprochen servicefreundlich.



**Flächenbündig verbaute Funktionseinheiten** sind entweder eingeschweisst oder hygienisch eingesetzt. Der ganze Herd wird mit feinem Korn geschliffen. Eine spezielle Anlage ermöglicht das Schleifen von Herden bis zu einer Länge von 5200 mm. Dadurch erhält der Salvis Master ein fantastisches Design: «Schlicht und einfach elegant.»



**Zur Auswahl stehen über 80 Funktionseinheiten aus eigener Fertigung.** Sie können weitgehend unabhängig vom Unterbau verbaut werden. Dazu kommen unzählige Unterbauten und Zubehör, die den Herd Salvis Master so flexibel machen, als ob er jedes Mal neu erfunden würde.





**NEU!**  
Herd Salvis  
Master Compact

## Die neuen Standardherde Salvis Master Compact

Die ideale Lösung für **Schulküchen, Kinder-Tageststätten oder Klein-Gastronomie Konzept.**

Als Einzelaufstellung oder mit der **optionalen Stecknaht** lassen sich Herd und anschliessende Arbeitsfläche **hygienisch verbinden.**

Beispielhaft für **höchste Ergonomie- und Hygieneansprüche** sind flächenbündig eingesetzte Kochfelder sowie **grosse, reinigungsfreundliche Radien im Unterbau.** Als Option stehen zusätzliche Zargen als hygienischer Wandabschluss zur Verfügung.



MH 200201 - Induktion 4x Rundspulen

### Ausstattung Standardherde

- **Leistungsstarke** flächenbündig verbaute **Infrarotheizzonen oder Induktionstechnologie**
- Die Aufstellung erfolgt auf **höhen verstellbaren CNS Füßen.**
- **Verstärkte 40mm Abdeckung** in langlebiger Sandwich-Bauweise mit 2+2mm.
- **Einseitig bedienbar**
- Unterbau in **Salvis - Hygieneausführung**
- 1 **Zwischentablar** ist inklusive



MH 200121 - Ceran mit Topferkennung

### Optionale Varianten Standardherde

- **Aufstellung auf Chromstahlsockel**
- **Stecknahtanschluss** rechts oder links
- **Zarge C100**



MH 200221 - Induktion 4x flächendeckend



**Smart cooking** steht für eine gewinnbringende und wirtschaftliche Küche. Das System basiert auf der zeitverschobenen Produktion mit der Vakuumiertechnologie Salvis GreenVAC. Smart cooking ist das Erfolgsrezept für zufriedene Gäste und Gastgeber.

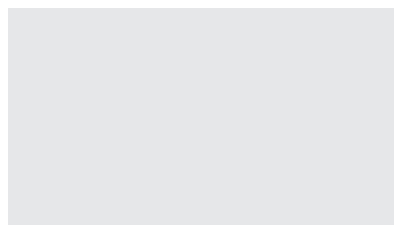
## ZAHLEN UND FAKTEN AUF EINEN BLICK

		<b>Cerankochfeld mit Topferkennung</b>	<b>Induktionskochfeld 4x Rundspule</b>	<b>Induktionskochfeld 4 Zonen 2 Rechteckspule</b>
Artikelnummer		MH200121	MH200201	MH200221
Kocheinheit		Ceran 4 Zonen TK	Induktion 4 Zonen rund	Induktion 4 flächendeckend
Kochzonen		4 Z à 300x300 mm	4x Rundspule Ø 27cm	4Z. à 2 x 135x260mm
Wandanschlussstypen				
C100 hinten		optional	optional	optional
Stecknaht		optional	optional	optional
Unterbau		offen	offen	offen
Füsse				
CNS-Sockel 150mm		optional	optional	optional
Abmessungen (L x T x H)	mm	800 x 800 x 750/900	800 x 800 x 750/900	800 x 800 x 750/900
Elektrische Leistung	kW	4 x 4,0 kW	4 x 5,0 kW	4 x 7,0 kW
Anschlusswert	V	400V 3 50/60 Hz	400V 3 50/60 Hz	400V 3 50/60 Hz
Absicherung	A	3 x 32 A	3 x 32 A	2x (3 x 20) A
Glasgrösse	mm	720 x 650	720 x 650	720 x 650

### SALVIS AG

Nordstrasse 15  
CH-4665 Oftringen  
[www.salvis.ch](http://www.salvis.ch)

Telefon +41 62 788 18 18  
Email [info@salvis.ch](mailto:info@salvis.ch)



02/2021-22000895

